

羅針盤

2014年度 第9号
都立豊多摩高等学校
進路図書部
2014.9.24



秋もだんだん深まって、3年生はいよいよ受験スケジュールがスタートしました。まずは、AO入試や推薦入試の手続きが始まっています。1, 2年生は先輩の様子を見ながら、受験の流れを理解していきましょう。

AO入試や推薦入試の大まかな日程などについて紹介したいと思います。

(旺文社蛍雪時代2014年9月臨時増刊号を参照させていただきました)

大学	方式	8月	9月	10月	11月	12月	1月	2月	
国公立	センター必須AO			出願 → 1次選考 (書類審査)				合格発表	
	センター免除AO		出願 → 1次選考	センター出願	2次選考		センター試験		
私立	AO	エントリー・面談			出願 → 1次選考 (書類審査)				
				2次選考	合格発表				

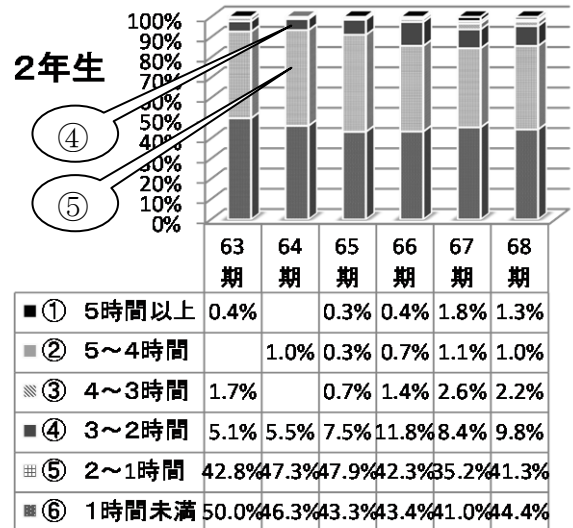
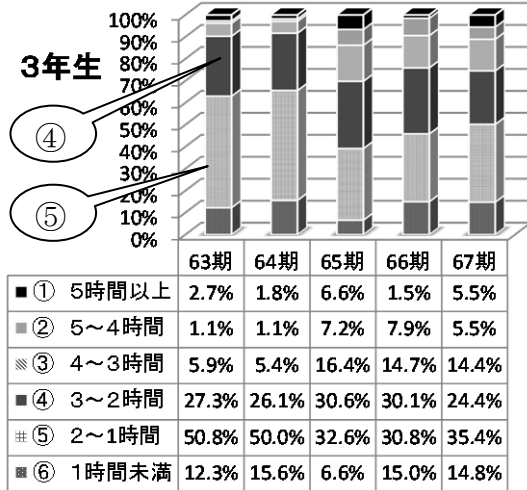
大学	方式	8月	9月	10月	11月	12月	1月	2月
国公立	センター必須推薦			センター出願	出願		センター試験	合格発表
	センター免除推薦				出願	選考	合格発表	
私立	公募推薦				出願	選考	合格発表	

AO入試は選考期間が長く、面接などが複数回にわたることがあるのが注意点です。しかし、選考方法などの点で公募推薦とあまり違いがなくなっているのも事実です。国公立の推薦入試では、センター受験が必須の大学が増えています。いずれにしても、小論文や面接が課されるのが普通なので、普段から専門書や新聞を読んで、幅広い知識と教養を身に着けましょう。推薦入試では評定平均値3.5以上が要求されることが多いので、意識しておいてください。



5月に実施した進路調査の結果については、その時にも結果の一部を紹介しましたが、今回さらに詳しいデータ比較を行いましたので、また一部だけになります掲載します。今後の高校生活の参考にしてください。

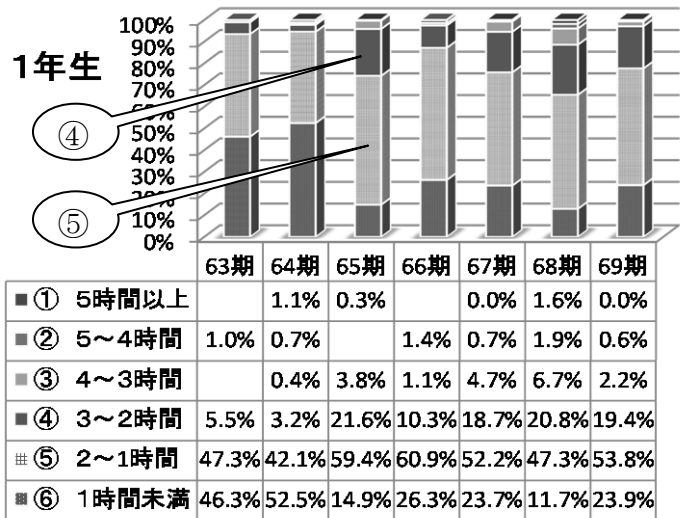
1. 「授業以外に一日何時間勉強していますか」（65期までは「家庭で一日何時間」）



3年生ではさすがに2時間以上の人が大半となりますが、1, 2年生では2時間以下の人が多数となってしまうのは残念です。

特に2年生は学校の中心となって忙しい学年でしょうが、何とか工夫して学習時間を確保してもらいたいです。

全体的には数年前までの先輩たちよりもよく勉強するようになってきていますが、1, 2年生は最低2時間以上、3年生は4時間以上、が当面の目標でしょうか。頑張りましょう！



2. 家庭での勉強の中身はどれですか。主なものを二つ選びなさい。

2年生

	65期	66期	67期	68期
①宿題やレポート	44.0%	48.1%	48.6%	44.0%
②予習	28.7%	23.4%	24.4%	25.7%
③復習	18.9%	20.5%	18.5%	21.0%
④塾や予備校の勉強	5.6%	5.3%	5.7%	6.3%
⑤独自の研究	2.8%	2.7%	2.8%	3.0%

1年生

	65期	66期	67期	68期	69期
①宿題やレポート	36.9%	36.3%	43.2%	49.7%	46.8%
②予習	36.4%	33.3%	28.2%	20.6%	23.8%
③復習	22.9%	25.1%	24.6%	25.4%	24.8%
④塾や予備校の勉強	2.6%	3.4%	2.6%	3.2%	4.3%
⑤独自の研究	1.2%	1.8%	1.4%	1.1%	0.3%

以前に比べると、1年生が宿題にかかる時間の割合が増えているようです。うまく時間配分を考えて予習にもしっかり時間を取ることと、「独自の研究」といった自分の興味や関心を深く掘り下げることにも取り組むように心掛けてみてください。

以上